

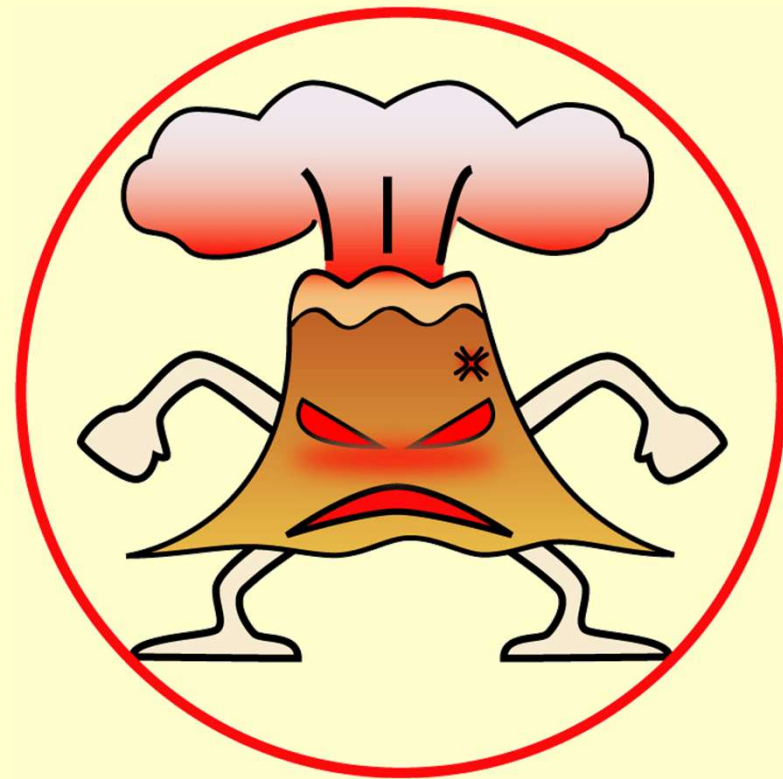
事前学習1

か ざん ふん か
火山の噴火が

こわ
なぜ怖いのか

しょう たい し
その正体を知ろう

か ざん し
火山を知る



御嶽山



気象庁提供

スライド1-1

桜島



気象庁提供

スライド1-2

阿蘇山 (草千里)

11/26 05:06:30

阿蘇山



有珠山



気象庁提供

スライド1-4

三宅島



気象庁提供

スライド1-5

箱根山



那須岳



那須岳

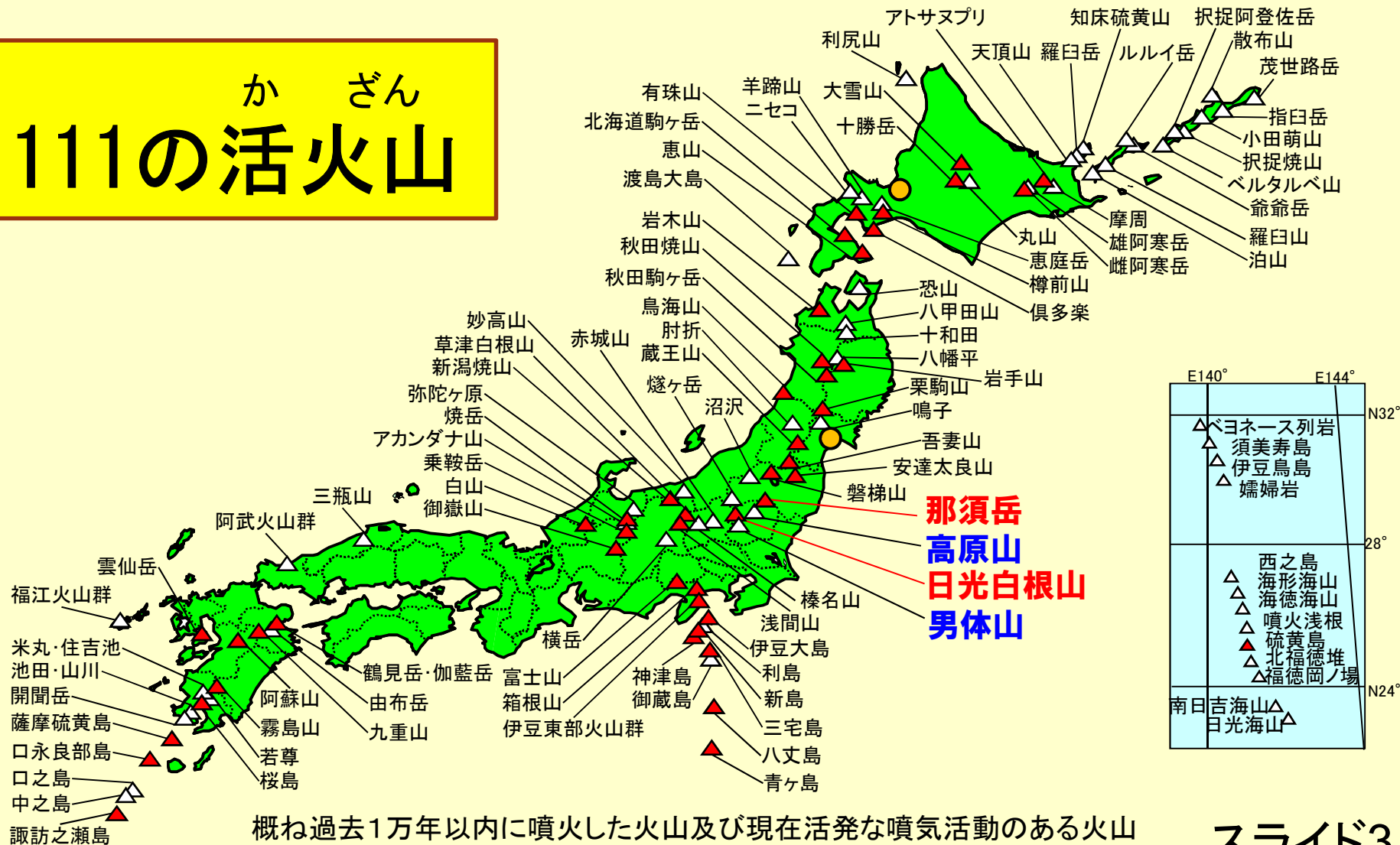


那須岳周辺

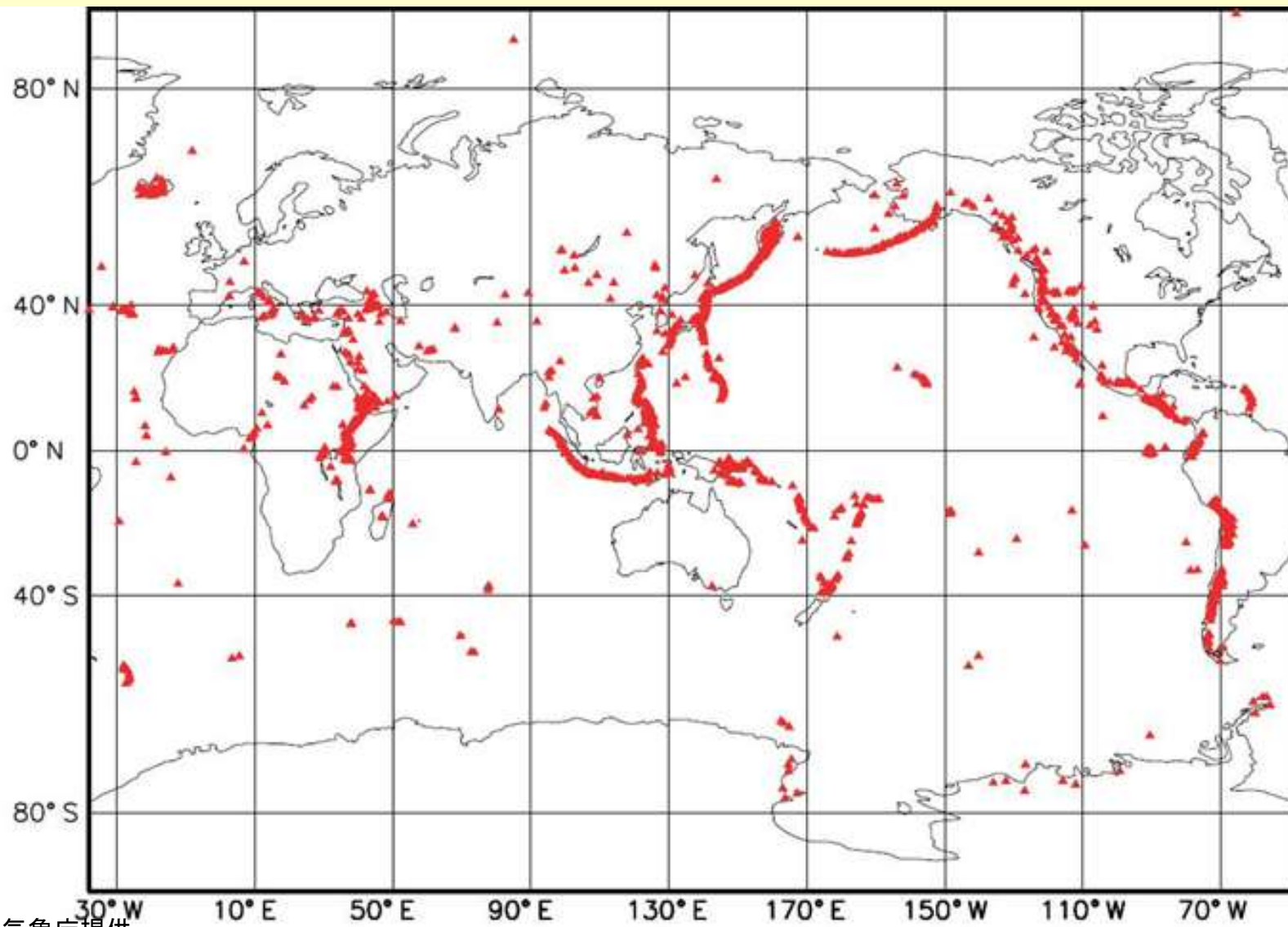


にほん かつかざん 日本の活火山

かざん
111の活火山



せ かい かつ か ざん
世界の活火山



スライド3-2

ふん か
噴火

霧島山新燃岳

2011. 1. 27

気象庁提供

スライド4



ふん せき
噴石



ふん せき
噴石

浅間山



ふん せき な す だけ
噴石 那須岳



ふん せき
噴石



ふん せき ひ がい
噴石被害



ふん せき
噴石



か ざん ばい
火山灰



か ざん ばい
火山灰



か ざん ばい
火山灰



気象庁提供

スライド6-3

か ざん ばい
火山灰



よう がん りゅう

浅間山

溶岩流



気象庁提供

スライド7-1

よう がん りゅう

大島

溶岩流



よう がん りゅう
溶岩流



か さい りゅう
火砕流

桜島



か さい りゅう
火砕流

雲仙

でい りゅう ど せき りゅう

泥流(土石流)



な す だけ
那須岳



か こう
火口

山頂

無間地獄

登山道

スライド10-2



すい じょう き

水蒸気

無間地獄

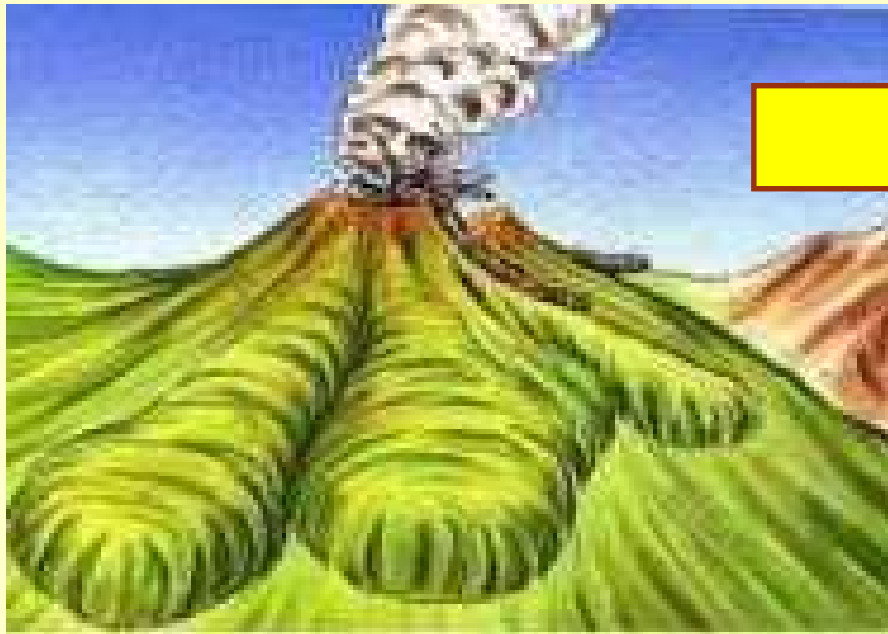
スライド10-3



な す だけ だい ふん か

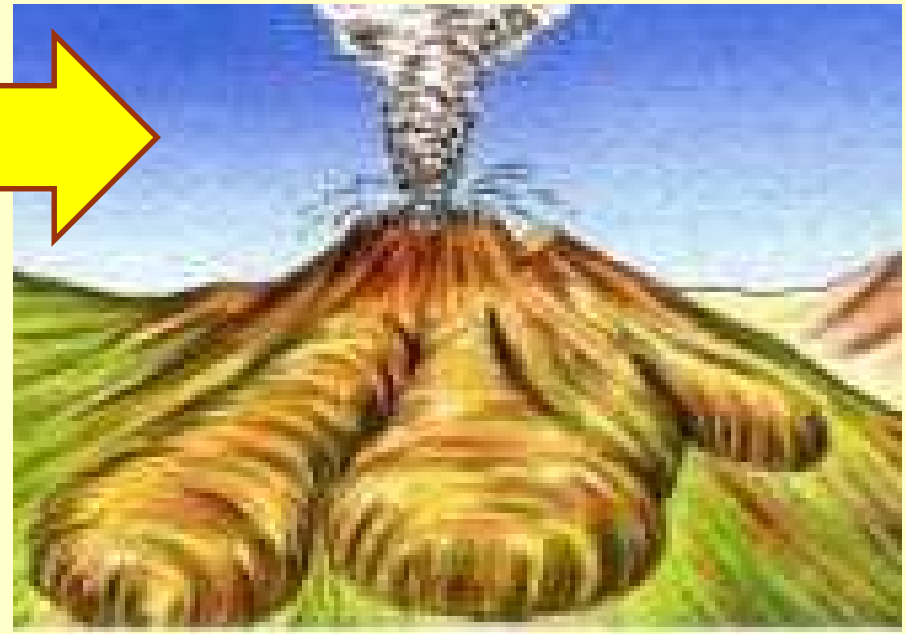
那須岳の大噴火

1408年-1410年



すい じょう き ふん か

水蒸気噴火



ふん か

マグマ噴火

スライド10-4

那須岳噴火ハザードマップ(水蒸気噴火)

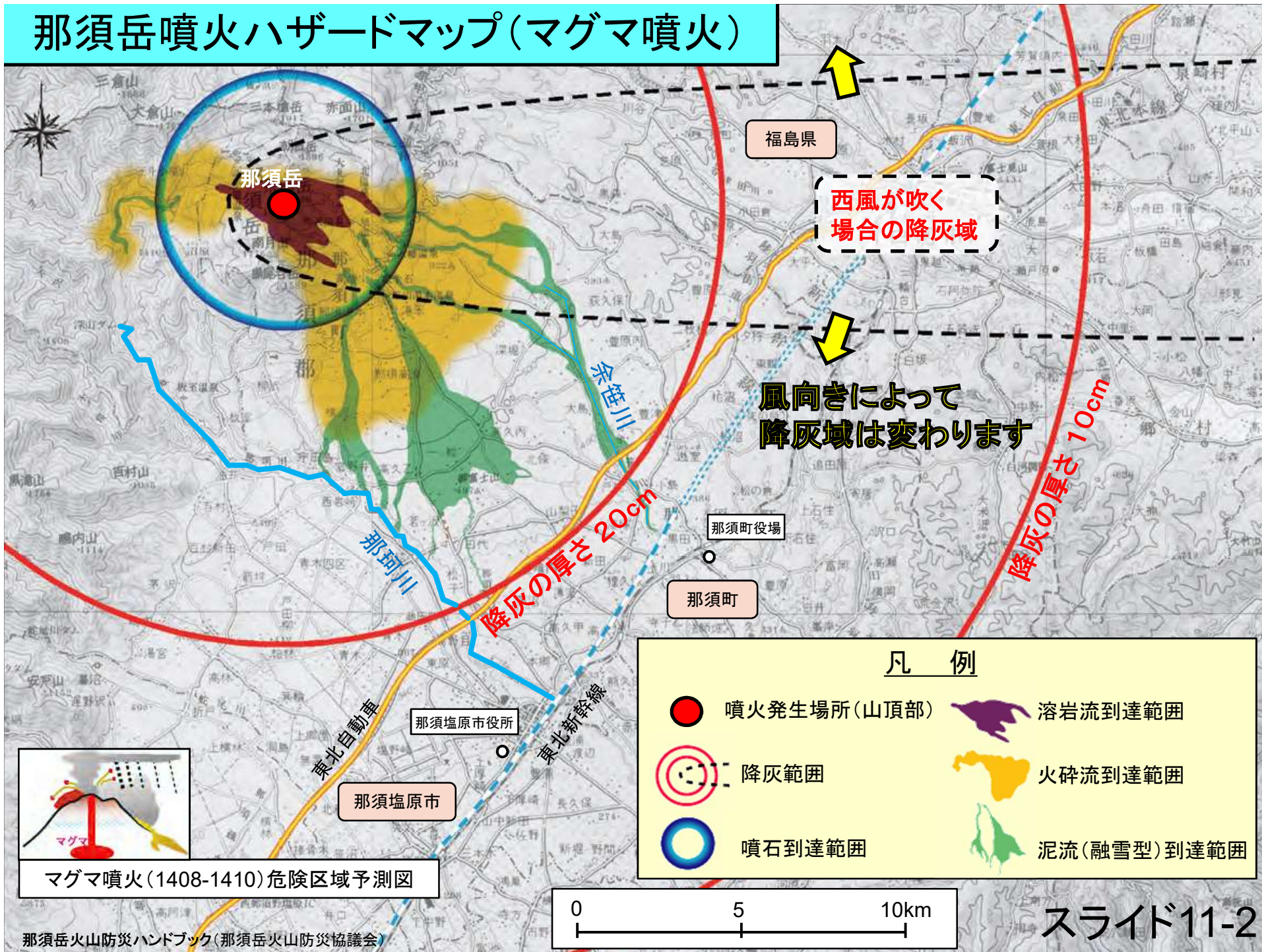
凡 例

- 噴火発生場所(山頂部)
- ◎ 降灰範囲
- 噴石到達範囲(火口から2.5km)



中規模噴火・水蒸気噴火(1881年)危険区域予測図

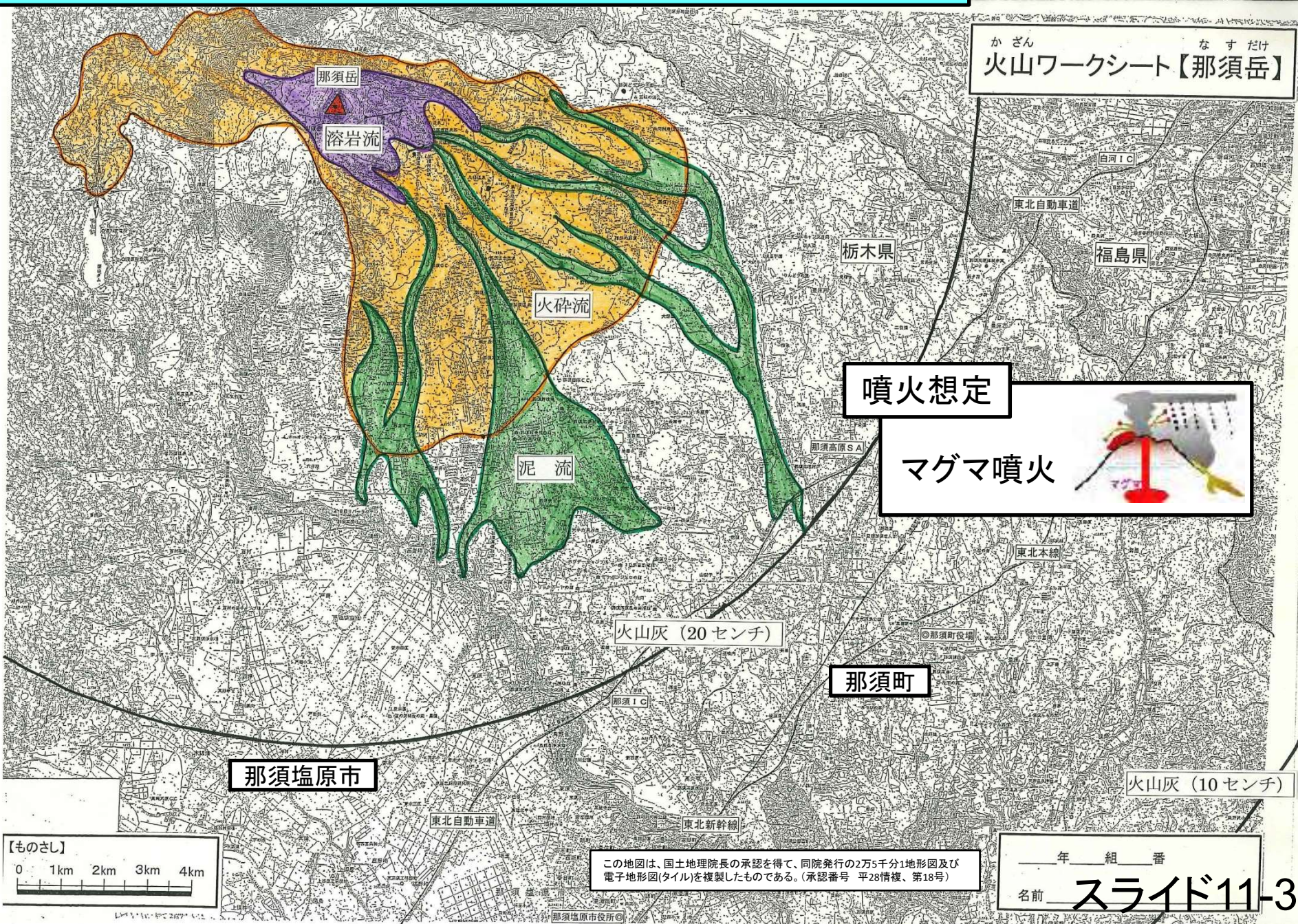
那須岳噴火ハザードマップ(マグマ噴火)



マグマ噴火(1408-1410)危険区域予測図

那須岳噴火ハザードマップ(ハザードマップを作る)

かざん なすだけ
火山ワークシート【那須岳】



噴火想定

マグマ噴火

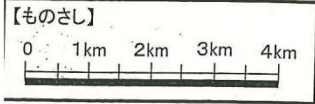


那須塩原市

那須町

火山灰 (20センチ)

火山灰 (10センチ)



この地図は、国土地理院長の承認を得て、同院発行の2万5千分1地形図及び電子地形図(タイル)を複製したものである。(承認番号 平28情複、第18号)

_____年 _____組 _____番
名前 **スライド11-3**

那須岳噴火ハザードマップ(河川にそって流れる泥流)

